

タダノ 高所作業車 スカイボーイ  
**AT-320TG型**  
仕 様 書

スペック番号 AT-320-1-00002

平成22年11月

**株式会社 タダノ**

管理番号 JA-01

# AT-320TG型 高所作業車

## 1. 作業装置主要諸元

バスケット最大地上高		32.2 m
バスケット積載荷重		250 kg
バスケット最大作業半径		18.6 m
バスケット内寸法(長さ×幅×深さ)		0.7 m× 1.5 m× 0.9 m
バスケットスイング角度		左 97° ~ 右 103°
ブーム起伏角度		- 12° ~ 80°
ブーム上げ速度		- 12° ~ 80° / 60 s
ブーム長さ		9.5 m ~ 30.5 m
ブーム伸ばし速度		21.0 m / 70 s
旋回角度		360° 連続
旋回速度		1.0 min <sup>-1</sup> {rpm}
バスケット装置	バスケット 自動水平装置 スイング装置	パイプ製 複動油圧シリンダ上下連動式 電動モータ駆動歯車減速式
ブーム形式		4段油圧同時伸縮式 箱形断面溶接構造
ブーム起伏装置		複動油圧シリンダ直押式
ブーム伸縮装置		複動油圧シリンダ直押式及びワイヤロープ式
旋回装置		油圧モータ駆動ウォーム歯車減速式 ボールベアリング式
バスケット側リモコン装置		電気式(有線)
アウトリガ		全油圧式H型 箱形断面溶接構造 スライド・ジャッキ各個操作装置付 最大張出幅 4.66 m
油圧ポンプ		ギヤポンプ
作動油タンク容量		約 135 L
操作装置	バスケット部	垂直・水平移動 ブーム旋回 ブーム伸縮 ブーム起伏 バスケットスイング ブーム自動格納 エンジン始動・停止 アクセル(2速、オートアクセル) 緊急停止

		非常用ポンプ
		垂直・水平 - 個別切替
		( A M C 限界、緊急停止、垂直・水平選択、
		個別選択の各モニタ )
	旋 回 台 部	ブーム旋回
		ブーム伸縮
		ブーム起伏
		下部操作スイッチ
		ブーム自動格納
		アクセル ( 2 速、オートアクセル )
		緊急停止 ( 表示灯付 )
		非常用ポンプ
		非常スイッチ
		バスケット水平調整
	アウトリガ部	アウトリガ張出・格納
		エンジン始動・停止
		アクセル ( 2 速、オートアクセル )
制 御 装 置		垂直・水平移動装置
		起伏・旋回速度制御装置
		緩起動・緩停止装置
		ストロークエンドクッション装置
		バスケット・ブーム自動格納装置
		オートアクセル装置
		( レバー及びスイッチ操作に連動 )
安 全 装 置		過負荷防止装置 ( A M C )
		ブーム干渉防止機能付
		自己診断機能付
		安全ベルト用ロープ掛け
		フットスイッチ ( バスケット部 )
		手すりガード
		操作レバーガード
		非常用ポンプ
		緊急停止装置 ( 表示灯付 )
		ジャッキインタロック装置
		ブームインタロック装置
		アウトリガインジケータ
		油圧シリンダロック装置
		シフトレバーインタロック装置
		パーキングブレーキ警報装置
		P T O 切り忘れ警報装置
		油圧安全弁
		水準器

装 備 品  
標 準 付 属 品

積算計（アワメータ）  
盤木（ゴム製）  
タイヤ歯止め

オ プ シ ョ ン

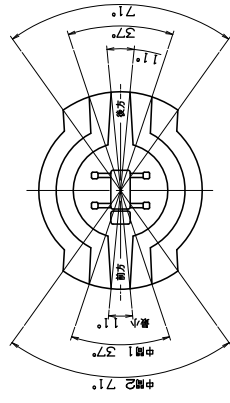
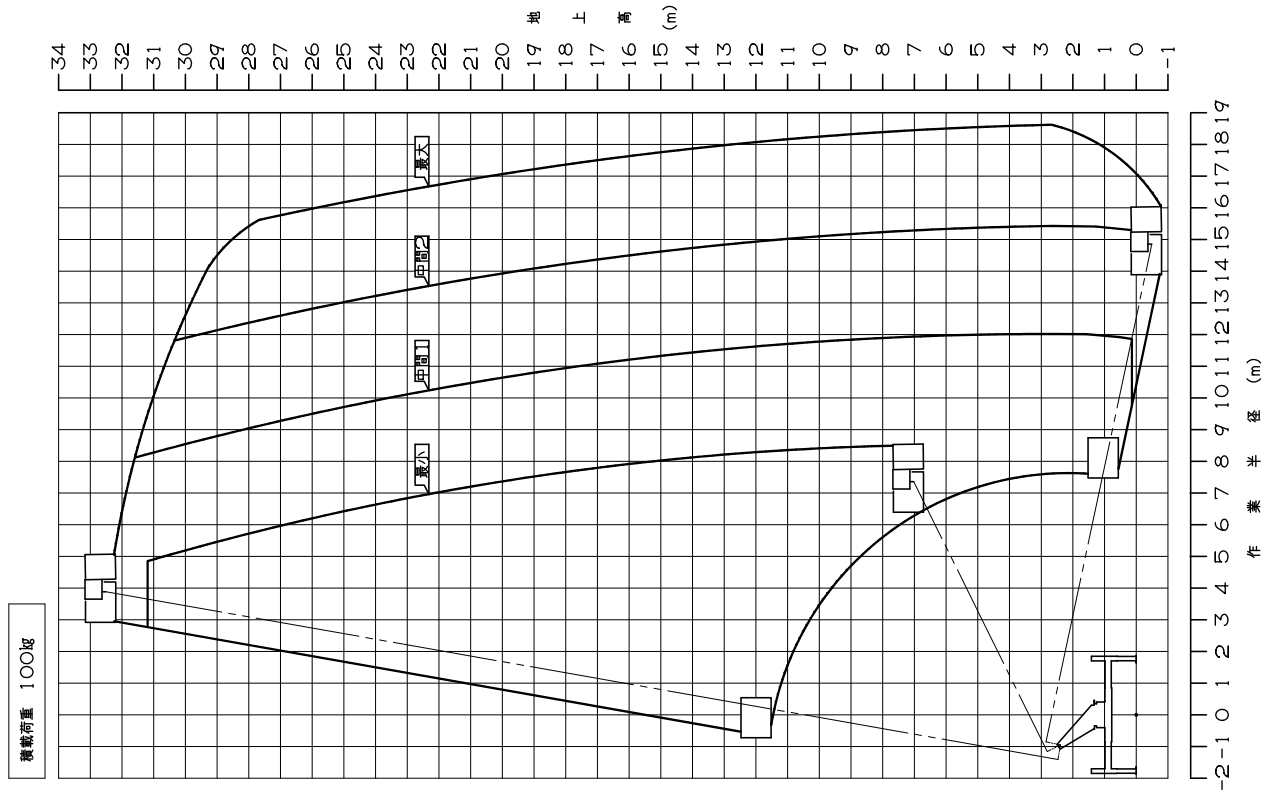
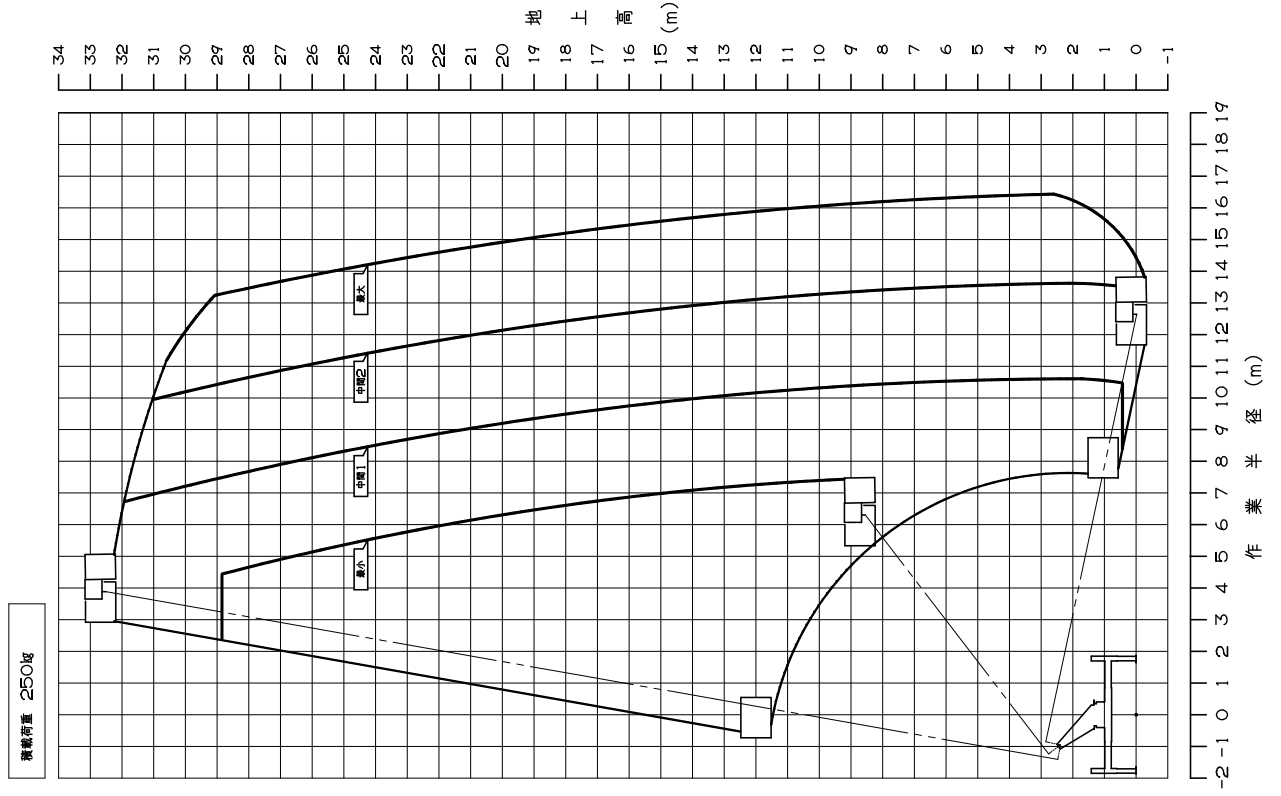
作業灯（バスケット部）  
100V電源取出口（定格100V -10A）  
タッチスイッチ  
安全ベルト  
起伏シリンダ用ブーツ  
下部比例操作装置  
盤木（木製）  
工具  
グリースポンプ  
黄色マーカランプ  
アウトリガ部照明  
排出ガス浄化装置警報（バスケット部）

## 2. 車両主要諸元

キャリヤ					
キャリヤ型式					いすゞ LKG-FTR90S2
エンジン	型	式			4HK1-TCH
	総排気量				5,193 L
	最高出力				177 kW{240 PS} / 2,600 rpm
	最大トルク				706 N・m{72.0 kgf・m} / 1,600 rpm
変速機					前進6段、後退1段
バッテリー電圧					24V
燃料タンク容量					100 L
乗車定員					2名
タイヤ	前	輪			265/70R19.5 140/138J
	後	輪			265/70R19.5 140/138J
寸法					
全長	長				10,410 mm
全幅	幅				2,300 mm
全高	高				3,730 mm
軸距	距				5,160 mm
前輪	前	輪			1,800 mm
	後	輪			1,705 mm
重量 (標準)					
車両重量					10,450 kg
車両総重量					10,560 kg
走行性能					
最高速度					90 km/h
登坂能力	(tan )				0.77 (計算値)
最小回転半径					9.0 m
装備品					
					エアコン
					A B S
					H S A (坂道発進補助装置)
					スペアタイヤ
					工具

### 3. 作業範囲図

作業床最大地上高 32.2m  
 最大作業半径 18.6m  
 積載荷重 250kg



#### 注意

1. 作業半径は水平壁土におけるもので、ブームのたわみは含んでいません。
2. 最大、中間2、中間1、最小はアウトリガ張出幅を示します。
3. 作業範囲は左右方向におけるもので、前後方向はアウトリガ張出幅最大と同じです。
4. 旋回角度によって、作業範囲は上図のように連続的に変化します。

4. 外観図

いすゞ LKG-FTR90S2

