

北欧生まれの BRONT 社製 高所作業車 関東初上陸!

最大地上高 56m(床面 54m + 作業員)、バスケット最大許容荷重 600kg の性能を誇り、折曲ブームとスカイジブにより、最大 38.5m(床面 37.5m + 作業員)の広い作業範囲を実現しています。



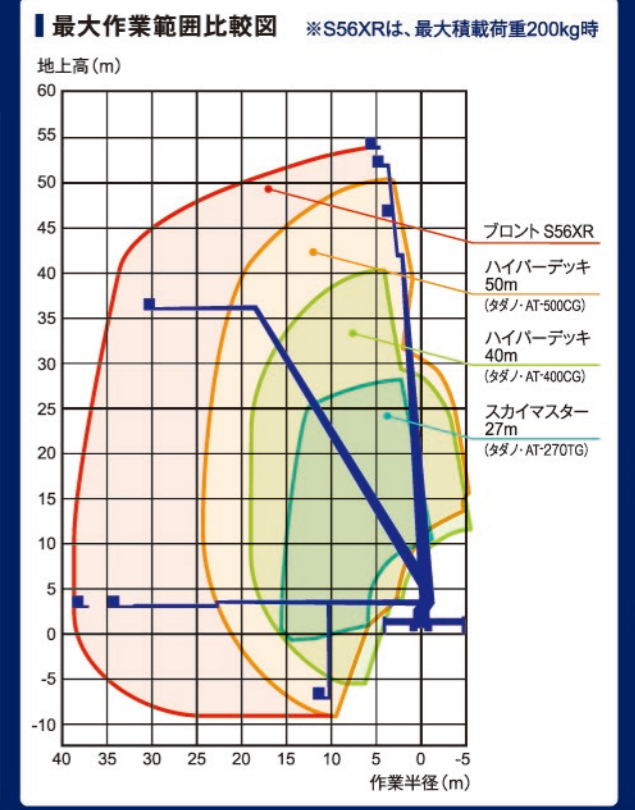
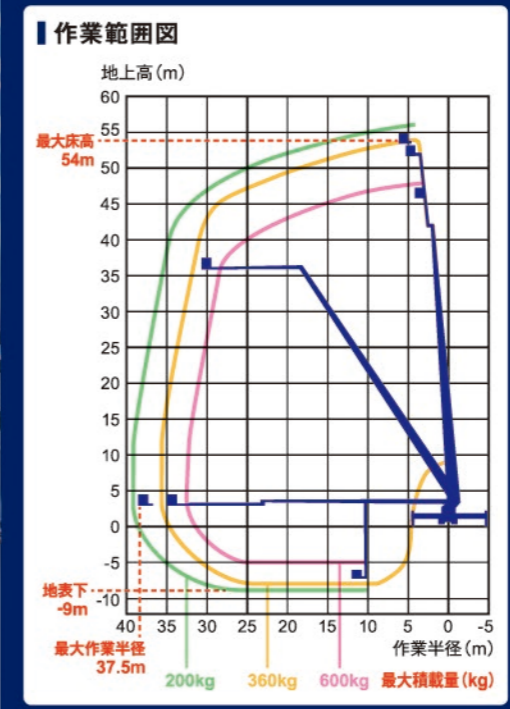
最大地上高
54m

最大作業半径
37.5m

バスケット最大許容荷重
600kg

最大床高 54m!
最大作業半径は
なんと 37.5m も!

54mの高さはもちろん、従来の機種と比較してかなり広めの作業範囲を持っているので、高所作業の幅が大きく広がります。アップ・アンド・オーバーが 16mもあるので、高いビルを超えて奥の作業も可能です。



製品比較表 BRONTO S56XRは、高速道路も自由に走れる「新規格車」であり、高所作業車構造規格に適合しているのも大きな特徴です。

項目/型式	S56XR	AT-500CG	AT-400CG
メーカー名	Bronto Skylift (プロント・スカイリフト)	(株)タダノ	(株)タダノ
高所作業台高	54m	50m	40m
最大積載量	600kg 又は 6名	360kg 又は 4名	310kg 又は 4名
高所作業車構造規格	◎ 高所作業車	◎ 高所作業車	◎ 高所作業車
高速自動車道	◎ 新規格車・自由に走行可能	✕ 通行不可	◎ 走行可能
特殊車両通行許可	新規格車。重さ指定道路を自由に走行可能。その他の道路は許可申請が必要。	許可申請が必要	不要
通行条件	なし	D条件 徐行、進行禁止及び当該車両の前後に誘導車を配置することを条件とする。通行できる時間制限がある。	なし
保険	◎ 搭乗者傷害保険に加入している	◎ 搭乗者傷害保険に加入している	◎ 搭乗者傷害保険に加入している